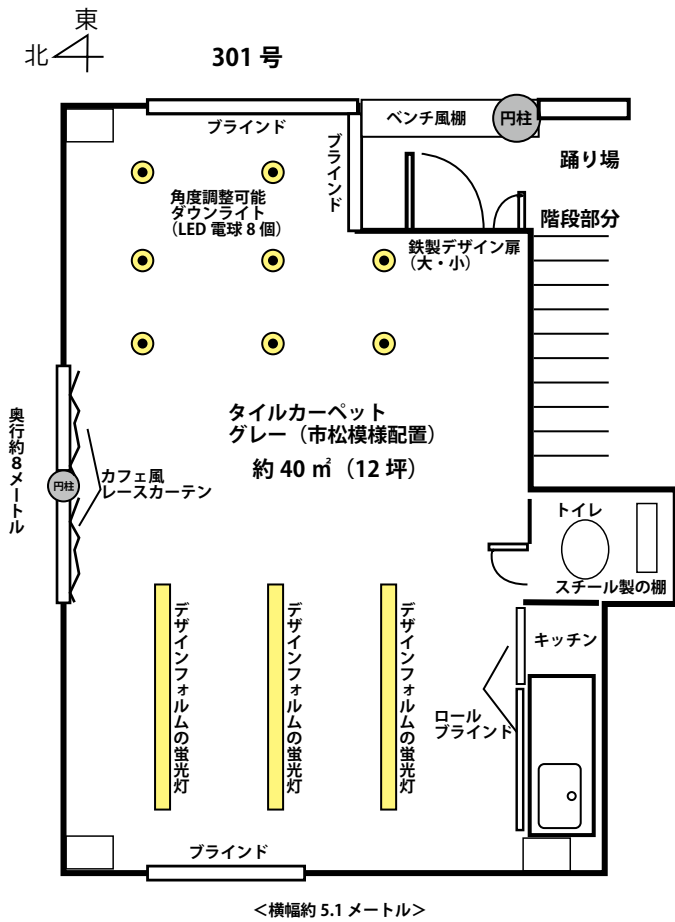


アレックスビル3階301号(北側)

- 家賃 48,000 円 (毎月)
- 共益費 3,000 円 (下水道処理等含む)
- 敷金 2 か月
- 礼金 1 か月
- ★約 40㎡ (12 坪)
- ★住所 岐阜市福住町 1 丁目 16 番地



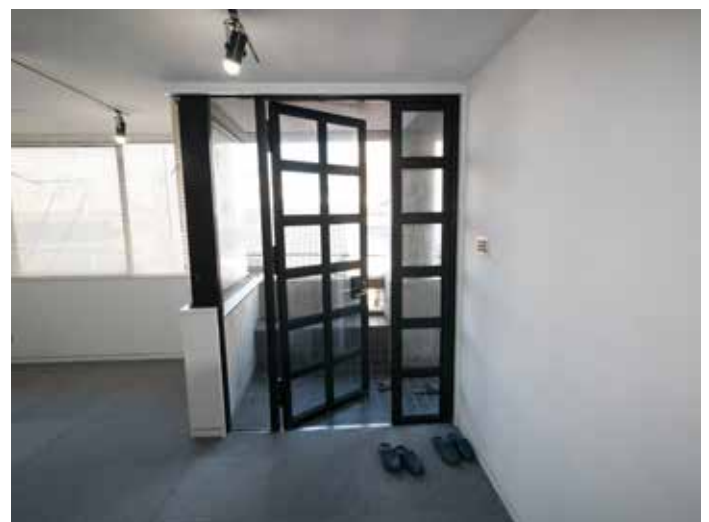
入り口からトイレ、キッチン方向



グレーの落ち着いたタイルカーペットが市松模様で配置



奥側から見るカフェ風カーテン窓や入り口まわり方向



重厚なスチール (鉄) 製ドアが大小あり左右見開きになります。



大理石柄にリサイクルされたキッチンとスチール製小棚があり、ロールスクリーンが配置されます



ロールスクリーンを下した状態。ロールスクリーンにはプロジェクター等を使った簡易スクリーンにもなりそうです（右はイメージ）



入り口付近には移動可能なレール電源で角度調整のできるデザイン的な黒のダウンライト（LED電球付）が8個あり明るさは十分です。



奥側はスタイリッシュな蛍光灯が3灯ありレール電源なので移動も可能です。



カフェスタイルの淡い光を通すレースカーテン



入り口踊り場

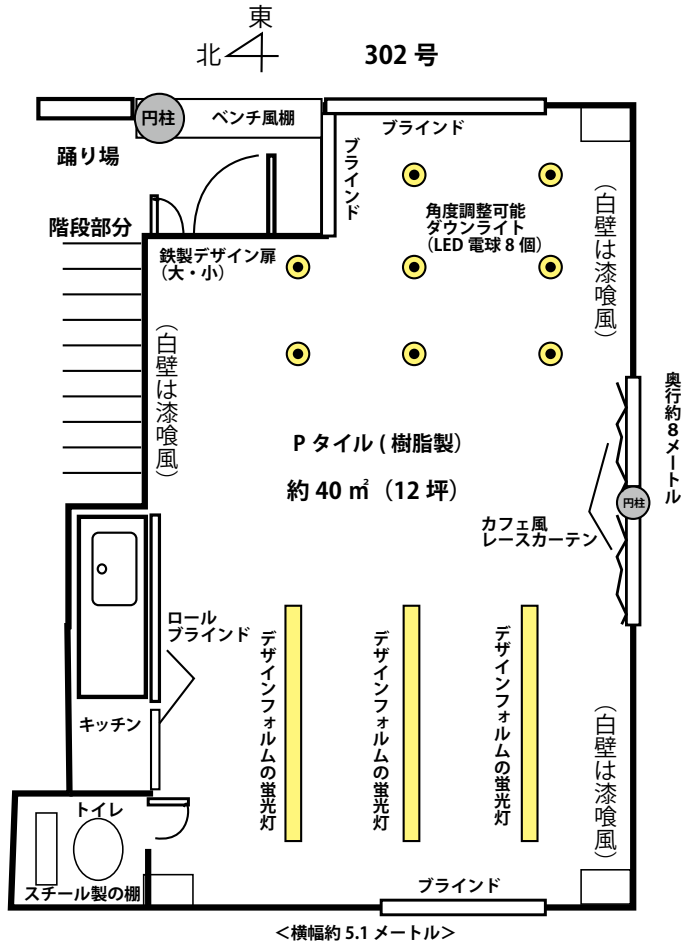


トイレ扉



建築当初はユニットバスになっていたの現状はバスを廃止し、収納用のスチール棚を組み込んでいます。

# アレックスビル3階302号(南側)



- 家賃 48,000 円 (毎月)
- 共益費 3,000 円 (下水道処理等含む)
- 敷金 2 か月
- 礼金 1 か月
- ★約 40㎡ (12 坪)
- ★住所 岐阜市福住町 1 丁目 16 番地



入り口からキッチン、トイレ方向



オフィスライクなグレーのPタイル貼りです。



壁は白の漆喰調の壁紙が貼ってあります

重厚なスチール(鉄)製ドアが大小あり左右見開きになります。



入り口まわりブラインドから外側方向



大理石柄にリサイクルされたキッチンとスチール製小棚があり、ロールスクリーンが配置されます



ロールスクリーンを下した状態。ロールスクリーンにはプロジェクター等を使った簡易スクリーンにもなりそうです（右はイメージ）



入り口付近には移動可能なレール電源で角度調整のできるデザイン的な黒のダウンライト（LED電球付）が8個あり明るさは十分です。



奥側はスタイリッシュな蛍光灯が3灯ありレール電源なので移動も可能です。



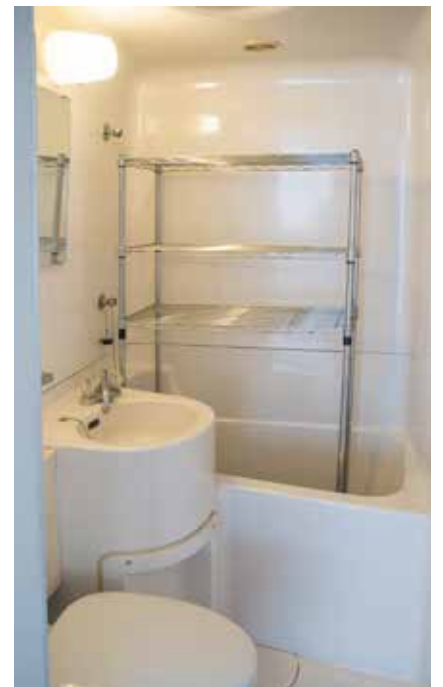
カフェスタイルの淡い光を通すレースカーテン



入り口踊り場



トイレ扉



建築当初はユニットバスになっていたため現状はバスを廃止し、収納用のスチール棚を組み込んでいます。